

**Contribuições da
Prefeitura Municipal de Campinas
e do Plano Diretor - PD2018 para o
Plano de Desenvolvimento Urbano Integrado
da Região Metropolitana de Campinas- PDUI/RMC**

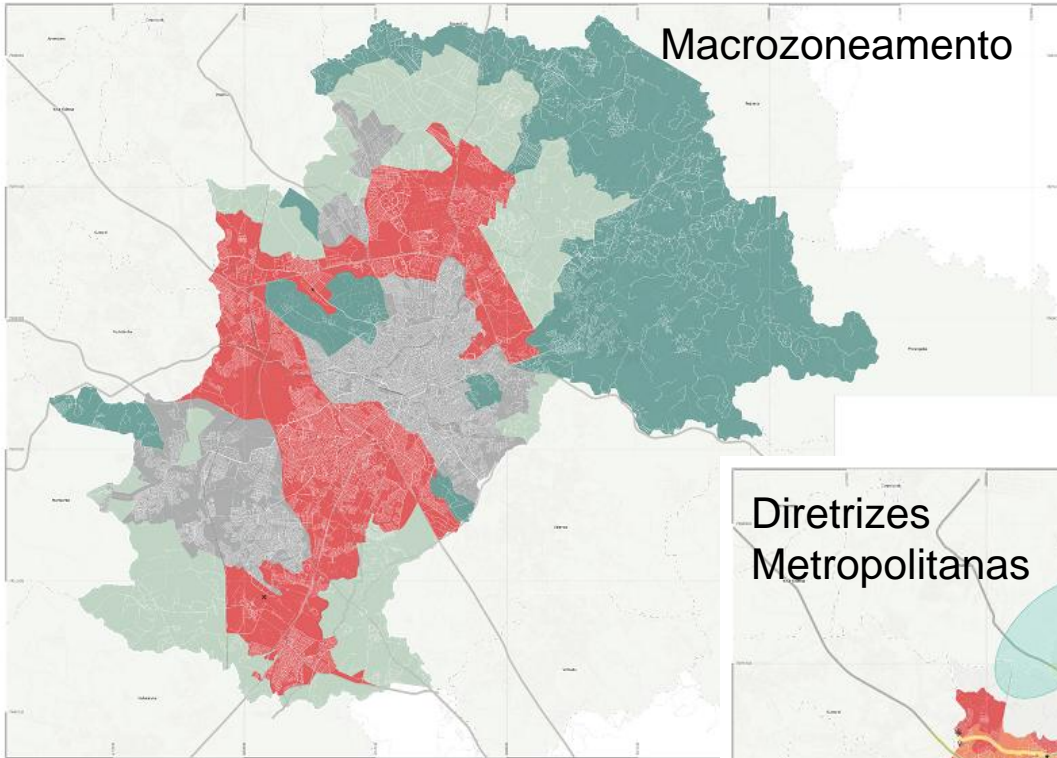


PREFEITURA DE
CAMPINAS

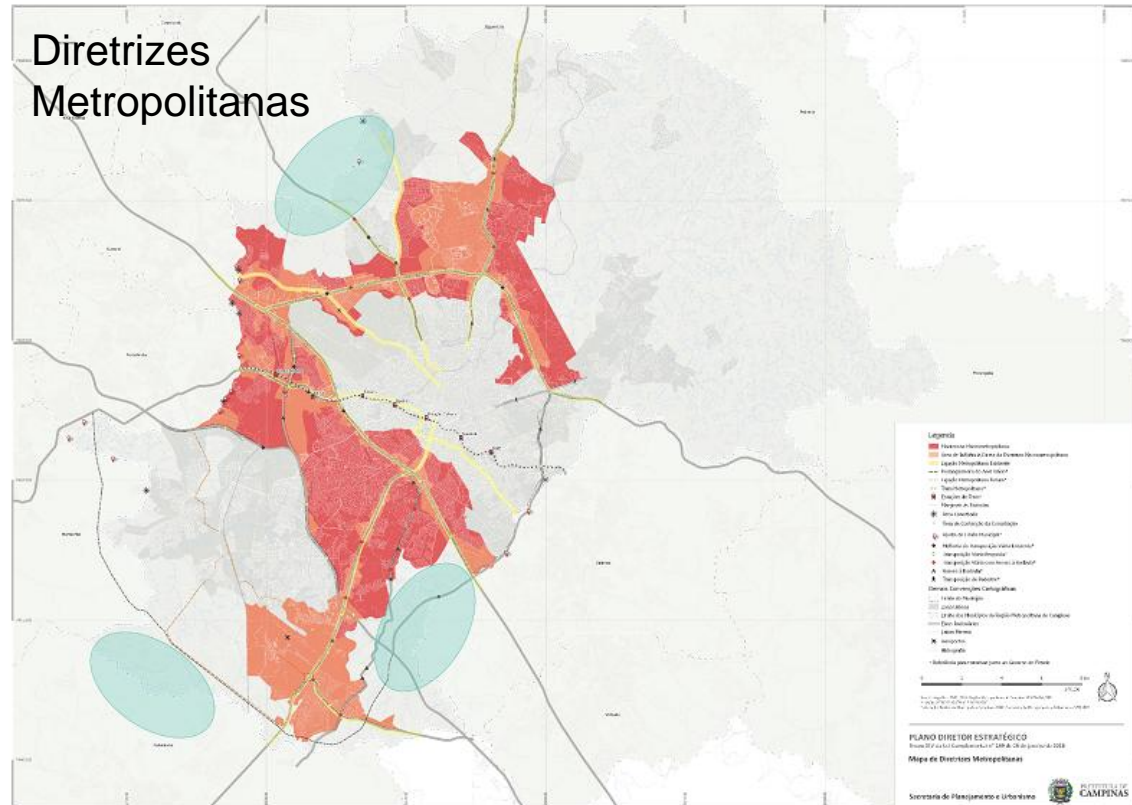
20/03/2019



Contribuições do Plano Diretor para o PDUI



- Macrozona Macrometropolitana
- Macrozona Ambiental
- Macrozona de Estruturação Urbana
- Macrozona de Desenvolvimento Ordenado



- AID - área de influência direta da Macrozona macrometropolitana
- Ligações Metropolitanas
- Trem Metropolitano
- Pontos de contenção a conurbação
- Ajuste do Limite Municipal

Contribuições do Plano Diretor para o PDUI

DESENVOLVIMENTO URBANO, ECONÔMICO E SOCIODEMOGRÁFICO

- Uso do solo ao longo das Rodovias e ao longo dos eixos viários metropolitanos (não rodoviários)
- Controle da expansão urbana
- Fortalecimento do território rural da RMC
- Integrar o Aeroporto de Viracopos no desenvolvimento metropolitano
- Desenvolvimento do potencial turístico nos seus diversos segmentos
- Preservação e valorização do Patrimônio da RMC
- Criação de um sistema de parques da RMC
- Reconhecimento das complementaridades de funções e atrativos nos municípios da RMC
- Fortalecimento da vocação de tecnologia e inovação da RMC

Contribuições do Plano Diretor para o PDUI

MOBILIDADE, TRANSPORTES E LOGÍSTICA.

- Compartilhamento dos leitos férreos ativos para o transporte de cargas e passageiros quando possível;
- Implantação dos trens regional e metropolitano (urbano) e de suas estações de parada.
- Estudo dos leitos desativados visando seu uso para transporte público de passageiros.
- Transposição às barreiras viárias (rodovias e ferrovias) para integração do território.
- Ampliação e duplicação de rodovias estaduais (Rodovias Lix da Cunha e Miguel Melhado Campos) que cortam a RMC
- Implantação de novas ligações intermunicipais entre Campinas - Monte Mor e entre Campinas – Hortolândia
- Priorização dos pedestres, dos modos não motorizados e do transporte público
- Ampliação da Acessibilidade ao Aeroporto de Viracopos
- Integração do transporte metropolitano (Integração físico-tarifária)

Contribuições do Plano Diretor para o PDUI

GOVERNANÇA E IDENTIDADE METROPOLITANA

- Sistema de Acompanhamento do PDUI-RMC
- Ajustes nos limites municipais
- Equacionamento dos problemas das áreas conurbadas, articulando políticas integradas entre os municípios.
- Definição de regras para a circulação de cargas e produtos perigosos na RMC.
- Expansão do programa de PSA da água
- Criar um sistema de gestão do PSA regional
- Assegurar a operacionalidade do observatório municipal Jean Nicolini (mitigar as interferências da iluminação artificial sobre o observatório)

Contribuições do Plano Diretor para o PDUI

HABITAÇÃO E VULNERABILIDADE SOCIAL

- Plano Regional de Habitação
- Plano para Requalificação da Área do Entorno de Viracopos

ÁREAS DE RISCO (DEFESA CIVIL)

Monitoramento do gerenciamento das áreas contaminadas constatadas e de uso declarado.

MEIO AMBIENTE, RECURSOS HÍDRICOS E SANEAMENTO

- Preservação da bacia do Rio Capivari Mirim
- Proteção hídrica
- Elaboração de Plano Regional de Resíduos Sólidos.

Contribuições Complementares para o PDUI

MEIO AMBIENTE, RECURSOS HÍDRICOS E SANEAMENTO

- Promoção de políticas públicas destinadas à fauna (centro administrativo)
- Criação de banco de dados regional para cadastramento de animais e para a conservação da fauna e da saúde humana
- Programas de castração e controle populacional de cães e gatos.
- Mapeamento dos locais de atropelamento de animais na RMC
- Atendimento de animais acidentados e/ou doentes em logradouros públicos.
- Censo de animais domésticos
- Elaboração de Lei estadual para casos de maus tratos e problemas de comercialização
- Implementação de um CRAS – Centro de Centros de Recuperação de Animais Selvagens
- Estabelecimento de corredores ecológicos de fauna.
- Estabelecimento de regras de manejo para animais em processo de sinantropização (adaptação ao meio modificado pelo homem).
- Implementação de um biobanco regional

Contribuições do Complementares para o PDUI

ORDENAMENTO TERRITORIAL

- Definição do Macrozoneamento → Macrozonas PD 2018
- AEAM Conectividade → linha de conectividade do PD2018 e Reconecta
- AEAM Polo de Desenvolvimento → área de Influência direta a Macrozona Macrometropolitana do PD2018
- AEAM de Qualificação Urbana → ZEIS de Regularização do PD2018
- AIM Viracopos → Polo de Desenvolvimento de Viracopos do PD 2018
- AIM CIATEC → Polo de Desenvolvimento CIATEC do PD 2018