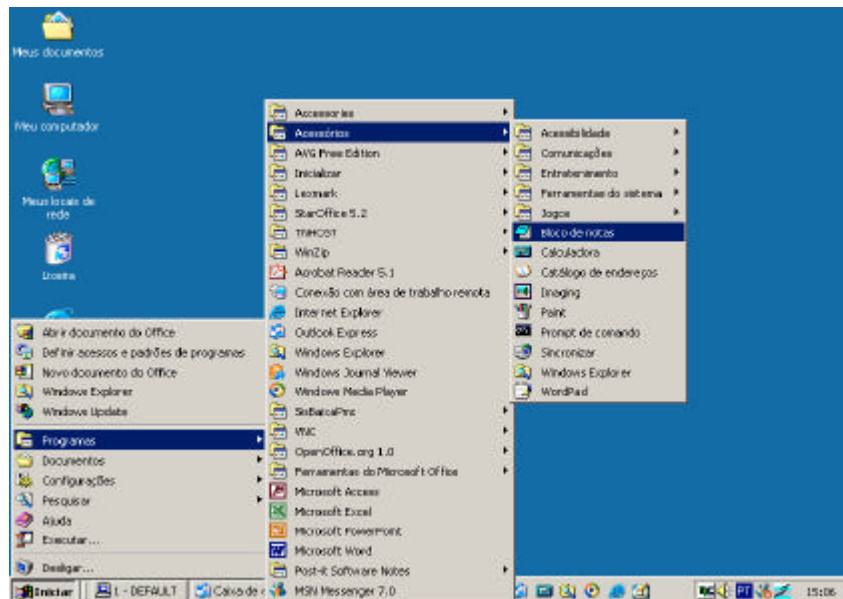
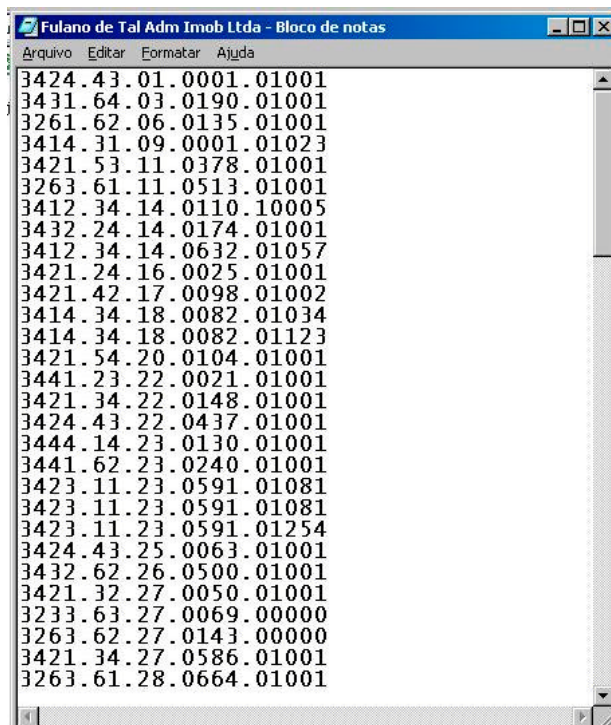


## INSTRUÇÕES PARA GERAÇÃO E ENVIO DOS CÓDIGOS CARTOGRÁFICOS PARA IMÓVEIS ADMINISTRADOS POR IMOBILIÁRIAS

Os arquivos enviados à Prefeitura deverão ser gerados no **“Bloco de Notas”** do Windows. Para acessar o programa, clique no **“Menu Iniciar”**, **“Acessórios”**, **“Bloco de Notas”**, conforme ilustração abaixo:



Deverão ser digitados no arquivo apenas os códigos cartográficos, pontuados, sem rótulos, sem títulos de colunas, espaços ou outros dados, conforme exemplo abaixo:

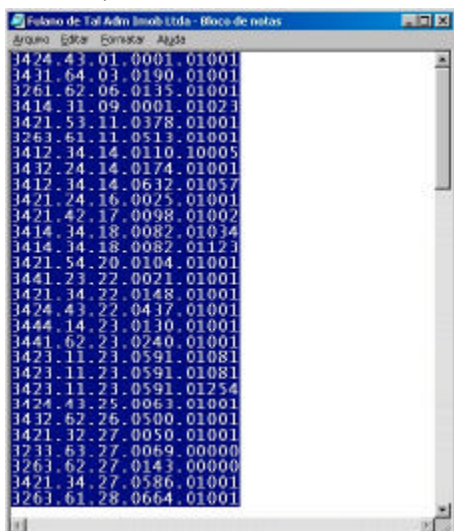


Para certificar-se de que o arquivo encontra-se correto, após digitar os dados, entre no menu “**Editar**” do “**Bloco de Notas**”, escolha a opção “**Selecionar Tudo**”, como indicado no exemplo abaixo:



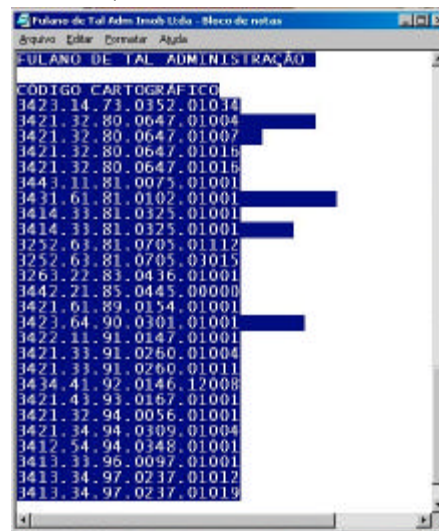
Se o arquivo estiver correto, a “seleção” deverá colorir o conteúdo do arquivo em azul escuro, com um padrão retangular uniforme. Este padrão indica que não existem espaços indevidos, veja o exemplo na figura 1 (F1). Se o arquivo contiver espaços após os códigos, eles ficaram visíveis como na figura 2 (F2). Neste caso você deve efetuar as correções e repetir os passos anteriores até obter um arquivo com padrão igual a figura 1(F1).

**ARQUIVO CORRETO – F1**



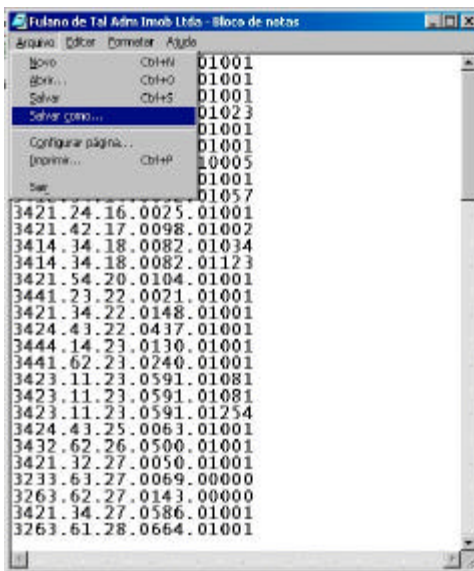
No exemplo acima, após a seleção, os dados digitados apresentam-se uniformes.

**ARQUIVO ERRADO – F2**

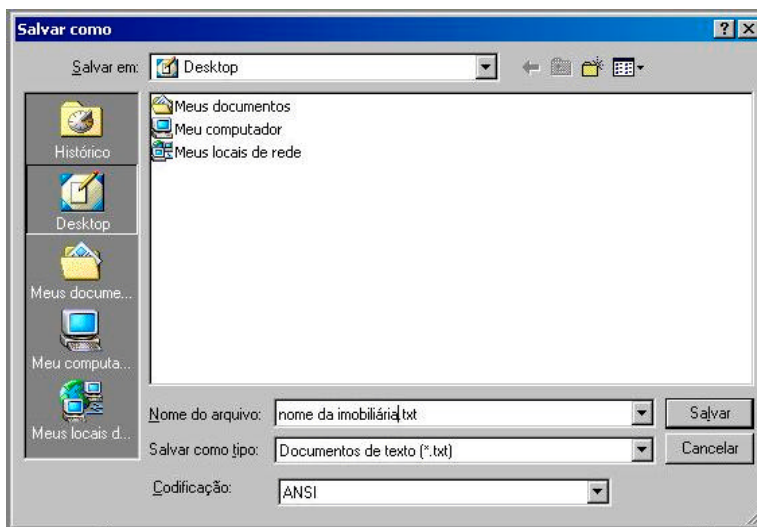


Neste exemplo, deve-se eliminar todos os espaços à direita, todos os espaços entre as linhas, o cabeçalho e o nome da empresa.

Para salvar o arquivo, vá ao menu “arquivo”, escolha a opção “Salvar Como”.



No campo “**Nome do arquivo**” escreva a **razão social da imobiliária**;  
No campo “**Salvar como tipo**” escolha **Documentos de texto (\*.txt)**.  
No campo “**Codificação**” escolha “ANSI”.  
Veja o exemplo abaixo:



Para envio do arquivo:

- 1) Observe o prazo de cadastramento;
- 2) quando chegar o período de cadastramento, vá ao endereço:

<http://www.campinas.sp.gov.br>:

Tributos

IPTU & Taxas

Imobiliárias & Assemelhados

Cadastrar Imóveis

Enviar Arquivo

Preencha corretamente todos os campos, anexe o arquivo, clique em enviar. Confirme as informações.

IMPORTANTE

Em caso de dúvidas, entre em contato pelo endereço: <http://www.campinas.sp.gov.br>

Tributos

IPTU & Taxas

Imobiliárias & Assemelhados

Informações / Dúvidas